

VIPA FM250 Interface

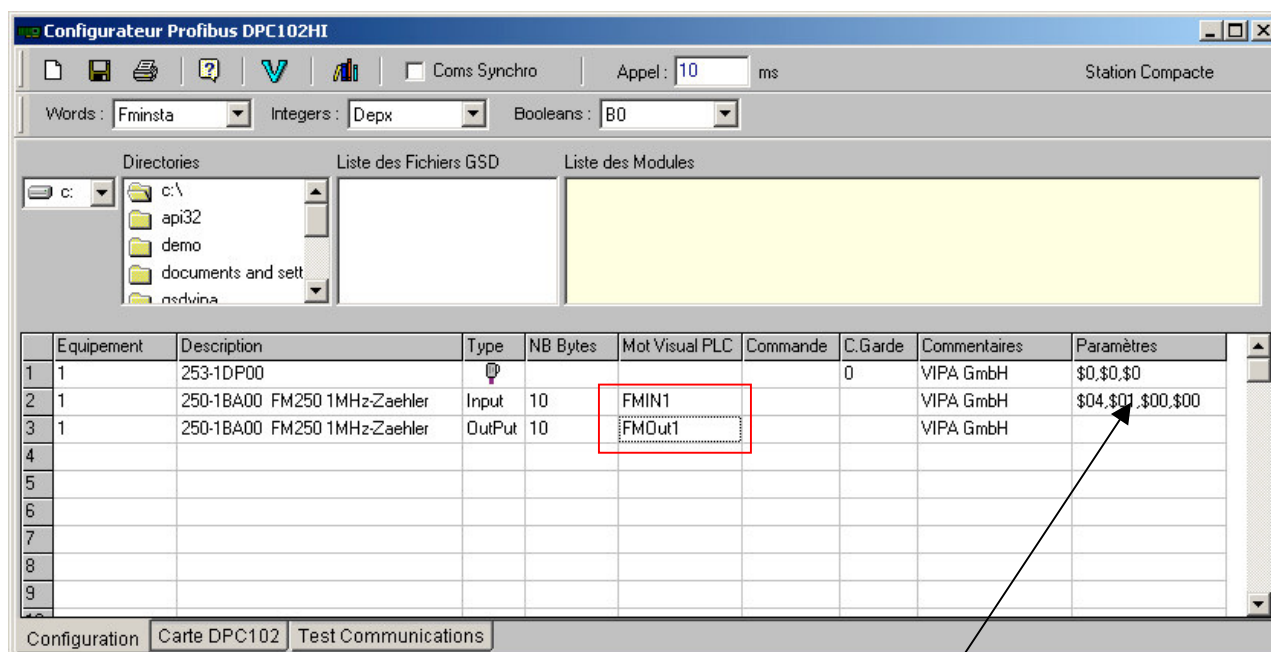
Step 1

Declaration In Global Variables

```
//***** FM250 Interface *****  
FMin1,FMin2      : Integer;  
FMinSta          : Word;  
FMOut1,FMOut2    : Integer;  
FMOutSta         : Word;
```

Step 2

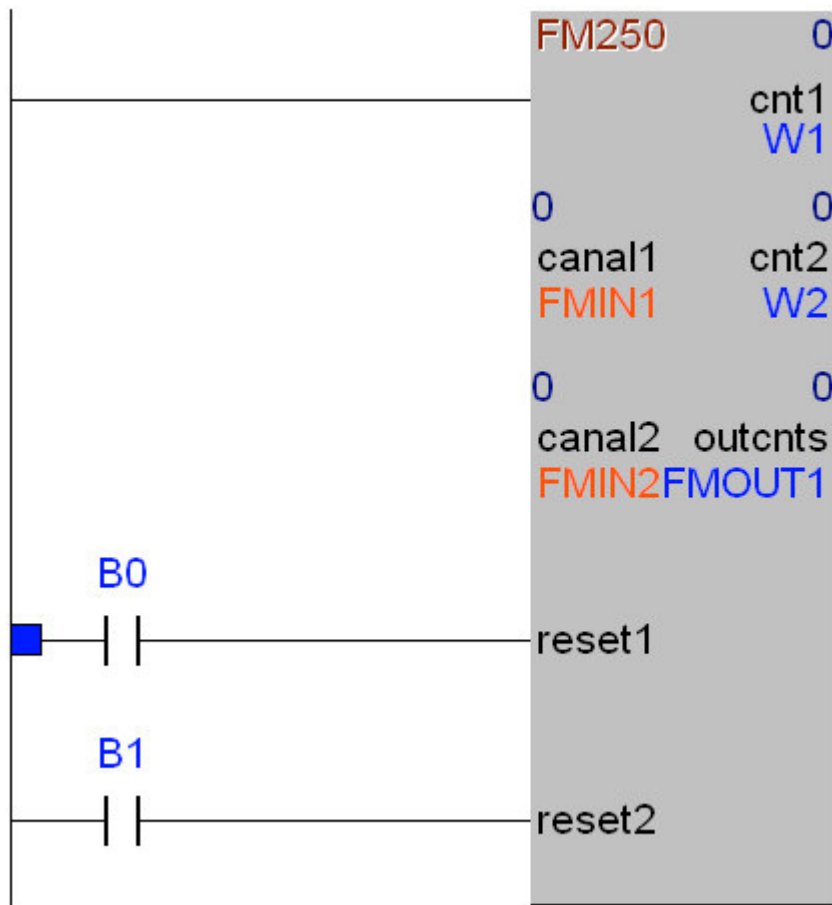
PROFIBUS Configuration



Base Configuration 2 counters 32 Bits (Mode 0)

Module Fonctionnel – Function Block

Segment : 1



Canal1, Canal2 : Valeur du Compteur, Counter value
Reset1, Reset3 : Raz des compteurs 1 & 2, Counters 1 & 2 reset
Cnt1, Cnt2 : Valeurs exploitables (32 Bits) des compteurs 1 & 2,
Usable Values (32 Bits) of Counters 1 & 2.

OutCnts : Première valeur à envoyer au module,
First byte sent to the module

Note :

L'entrée générale de ce module est inactive
General Input of this module is inactive.