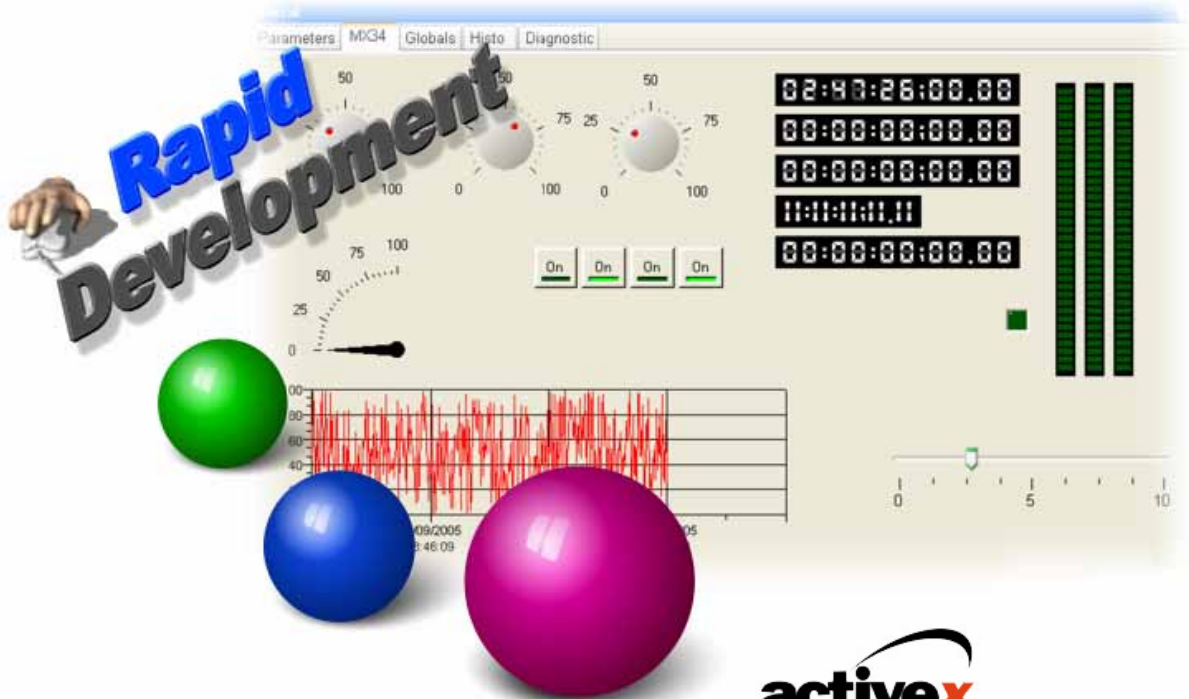


Visual I/O ^{V7}

LIBRE DE RUNTIME - Aucune Redevance

Supervision,
Interface Homme Machine,
toutes vos Applications à
Coût Zéro



**Sans limite
de Variables**

Visual I/O unique version
Tout est inclus

activex

Tous les Composants
du marché

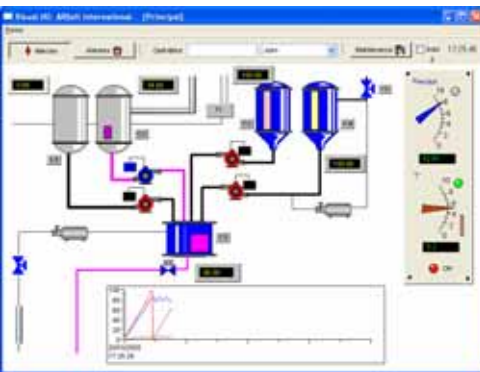
MySQL
La base de données de
renommée mondiale

OPC

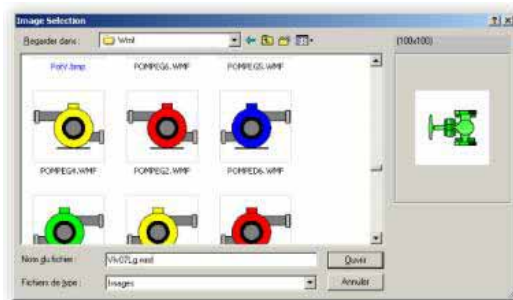
La connexion
à tous les automates

Vous aussi passez à la vitesse supérieure.

TOUT EST INTEGRE EN STANDARD



- Vos équipes sont opérationnelles en moins d'une semaine.
- Vos applications sont boostées grâce au compilateur de Visual I/O.
- Une pléthore de composants logiciels vous simplifient la vie.
- Les protocoles avec les principaux automates du marché sont inclus et gratuits.
- Des développements d'applications optimisées et de qualité professionnelle dès vos premières versions.
- Visual I/O réunit toute la palette des pouvoirs du super développeur.
- 1 seul outil à acquérir, réduction des coûts.
- 1 support technique gratuit.



Des développements d'applications optimisées et de qualité supérieure avec un look d'enfer.

Visual I/O réunit toute la palette des pouvoirs du super développeur.

Tout est inclus.

Vos Questions sur Visual I/O

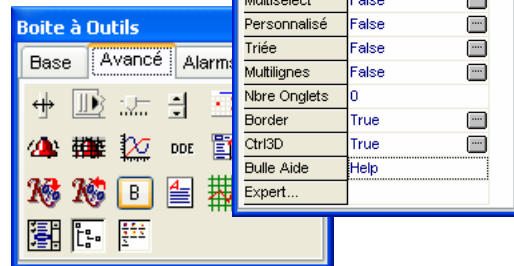
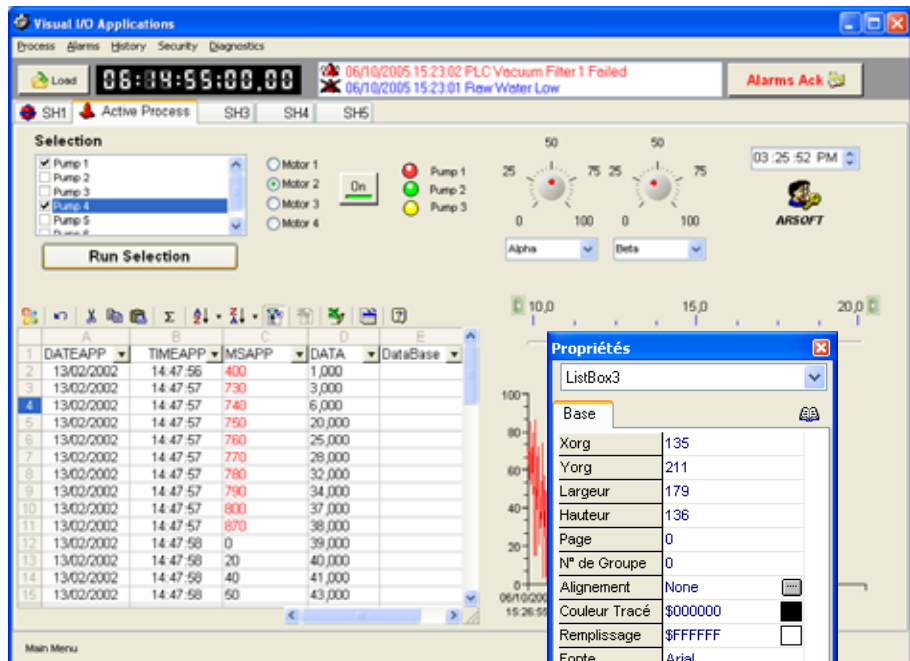
Faut-il payer à chaque application générée ?	Non vous achetez le produit une seule fois et toutes les applications que vous allez générer seront entièrement gratuites c'est le libre de runtime.
A qui est destiné Visual I/O ?	A tous les développeurs qui désirent réaliser des applications sous Windows ©.
Quel type d'applications peut-on développer ?	Toutes. Supervision, banc d'essai interfaces homme machine, médicales base données. Il n'y a aucunes limites.
Quelle est la formation requise ?	Il suffit d'avoir programmé au moins une fois dans sa vie. C'est d'une facilité déconcertante.
Combien de temps est nécessaire pour se former à Visual I/O ?	2 à 3 jours. Le manuel vous guide pas à pas dans la création de votre application. De nombreux exemples réutilisables sont fournis.
Tous les modules sont livrés en standard ?	Oui, tout est inclus, en standard de la conception à la maintenance. Visual I/O est sans limite de variables.
Visual I/O crée-t-il des <<EXE>>	Oui, ils sont librement diffusables, sans redevances à verser. Tout est inclus dans un seul fichier généralement inférieur à 1 Mbytes puisque Visual I/O est un vrai compilateur.
Pour l'installation faut il créer un disque d'installation ?	Non Visual I/O n'est pas un produit qui nécessite une multitude de fichiers. Votre application tiendra seulement sur une Disquette.
Peut-on faire du "Client/Serveur" avec Visual I/O	Oui, bien sur, avec toutes les bases de données du marché.
La base de données est diffusable librement ?	Oui, Visual I/O possède un accès natif à MySQL qui est son moteur de base de données librement diffusable car il est Open Source. MySQL est mondialement connu et reconnu. Visual I/O possède aussi une interface avec le BDE de Borland ©
Quelle est la puissance du langage de Visual I/O ?	Le langage est le pascal qui allie simplicité et performance. Vous disposer de bibliothèques de procédures et de fonctions de haut niveau. Vous pouvez aussi programmer directement en assembleur. Toutes les sources des bibliothèques sont fournies avec le produit.
Je possède un existant. Pourrais-je le récupérer ?	Oui, certainement car Visual I/O s'appuie sur les standards de la programmation et sur l'API Windows.
Quelles sont les fonctionnalités ?	Ecrire du code c'est bien, ne pas en écrire c'est souvent mieux. Dans cette optique Visual I/O intègre tous les composants nécessaires et livrés avec leurs sources.
Pour dialoguer avec les automates programmables ?	Visual I/O intègre les grilles de paramétrages pour dialoguer avec les automates leaders sur le marché (Siemens, Schneider, Omron ..) et gratuitement sur la liaison série. Vous pouvez aussi utiliser la liaison OPC pour le dialogue avec le reste des automates.
Est-ce que mes applications fonctionneront en réseau ?	Oui, la même application peut être lancée sur plusieurs postes en réseau. Ces applications utiliseront les mêmes variables globales. Quand une application modifie une valeur, les autres applications en sont automatiquement averties.

CREEZ DE SUPERBES INTERFACES GRAPHIQUES !

Trop souvent, sous windows, les interfaces créées sont tristes, banales et correspondent à une autre époque. Ne vous laissez pas distancer, avec Visual I/O, créez très facilement les interfaces les plus sophistiquées !

Tous les objets Windows..

- Champ de saisie
- Onglets
- Listes déroulantes.
- Combo box.
- Images.
- Ascenseurs.
- Boutons graphiques.
- Boutons poussoirs simples à accrochage..
- Case à cocher.
- Sélecteurs
- Tableaux
- Listes graphiques.
- Reports.
- Liste d'icônes.
- Tree-Views.
- ActiveX
- Zone de cliquage.
- Potentiomètres.
- Splitter.
- Barre d'état.
- WebCam
- Et bien plus encore..

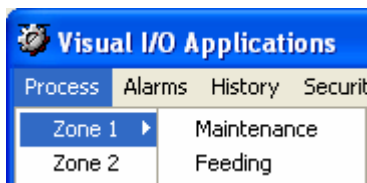


LA BOITE A OUTILS

La boîte à outils permet de placer des composants sur le synoptique. Visual I/O comme tous les outils de développements dispose aussi d'une boîte de propriétés permettant de régler les attributs graphiques de l'objet (fonte, couleur, alignements etc..).

GENERATEUR DE MENUS

L'éditeur de menus est d'une utilisation simplissime. Il suffit de taper les options directement à l'emplacement souhaité. Le menu se crée sous vos yeux.



LES ONGLETS FACILES

Visual I/O permet de créer des onglets pour vos applications.



DES ANIMATIONS GRAPHIQUES EN TEMPS REEL

Visual I/O autorise les déplacements et agrandissements de tous types de figures et ça sans scintillement. Affichez un bargraph une valeur numérique en spécifiant simplement le nom de la variable associée.

DES FENETRES DE FORME NON RECTANGULAIRE ET TRANSPARENT

Visual I/O permet de créer automatiquement des fenêtres de forme quelconque, ou translucides.

LES FENETRES REDIMENSIONNABLES PAR L'UTILISATEUR

Si vous l'autorisez, une fenêtre sera redimensionnable par l'utilisateur lors de l'exécution d'un programme. Les champs et les objets sont automatiquement réalignés. Bien entendu zéro ligne de code.

DRAG & DROP

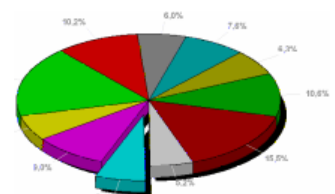
Implémentez l'utilisation du glisser/déplacer dans vos applications. La récupération d'un fichier venant de l'explorateur de windows par exemple est possible.

DES APPLICATIONS SANS SOURIS

Visual I/O permet de créer des applications qui fonctionneront sans souris dans certain cas ou la place manque ou la précision est pénalisante (dalle tactile).

UTILISEZ TOUS LES CONTROLES DU MARCHE

Grâce à l'incorporation totale des composants ActiveX, Visual I/O n'a que les limites de votre imagination. La technologie ActiveX est implémentée totalement avec exploitation des méthodes et boîte de propriétés graphiques associée. Intégrez par exemple : des grapheurs, tableurs, code à barres rapport complexes et autres objets d'instrumentations..



LES CLASSIQUES DE LA SUPERVISION

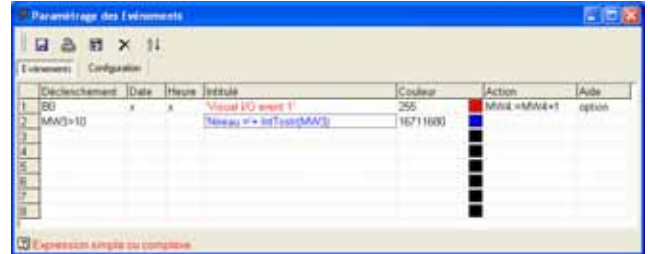
LES ALARMES

Traitez n'importe quel bit ou Valeur numérique en tant qu'alarme. Une alarme peut-être associée à une image et un à texte, être affectée à un groupe et une zone pour en faciliter son tri. Elle peut aussi déclencher un envoi d'email. Un ensemble de composants est disponible pour gérer la base de données d'alarmes (tri, recherche par date ou par nom, purge, export vers Excel). La purge peut est aussi automatique. Le stockage des alarmes est fait dans un fichier DBase compatible directement avec Excel.



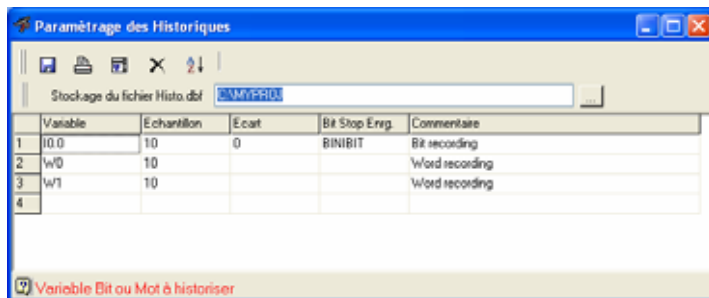
LES EVENEMENTS

Les événements sont assimilables aux alarmes. Cependant un évènement peu générer une action simple ou complexe. Les évènements comme les alarmes sont visualisables dans un composant spécial. Grâce aux évènements, visualisez tous les changements d'états dans votre application. La purge est bien sur automatique et paramétrable.



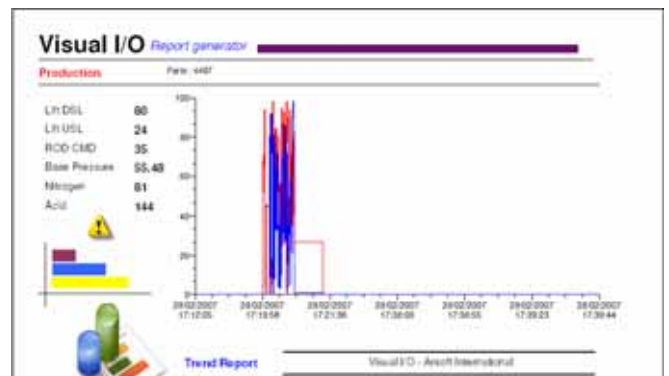
LES HISTORIQUES

Permettent l'enregistrement en tâche de fond de valeurs numériques ou d'états binaires. Livrés avec des composants spécialisés permettant de les visualiser sous forme de courbes ou de grilles de données. La base de données des historiques est exploitable directement avec Excel ou tout autre système de gestion de base de données.



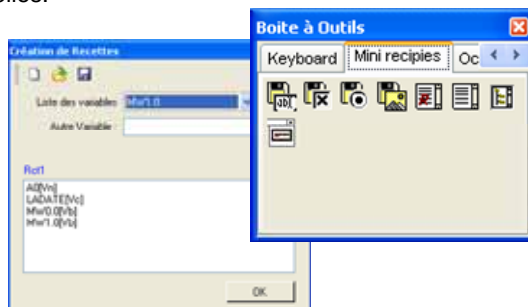
LES RAPPORTS

Le générateur de rapport de Visual I/O permet de créer des pages imprimables. Pour intégrer par exemple une valeur dans un rapport rien de plus facile placez l'objet valeur, réglez ses attributs graphiques fonte, taille etc.. puis affecter la variable. Outre les graphiques classiques (textes, images, lignes..) les rapports permettent d'intégrer des courbes. Une prévisualisation est possible. L'impression se fait à l'aide d'un composant prêt à l'emploi.



LES RECETTES

Les recettes permettent de définir la liste des variables qui doivent être affectées durant le process. Les recettes contiennent des ingrédients qui seront stockés sur disque afin d'être restitués à tout moment. Visual I/O contient un onglet permettant de créer un formulaire générant un fichier recette. Ces composants prêt à l'emploi permettent la sauvegarde et téléchargement de recettes pré-établies.



LES PROTOCOLES DE COMMUNICATION

Sont livrés en standard les protocoles **PROFIBUS DP** (carte nécessaire), **Modbus**, **Omron Sysmac Way**, **Siemens MPI**, **Schneider Unitelway**, **ICP**, **Advantech** sur la liaison série donc entièrement gratuit. Visual I/O est serveur et client OPC se qui lui permet de se connecter à tous les serveurs de communication du marché (jusqu'à 40 protocoles chez certains fournisseurs).



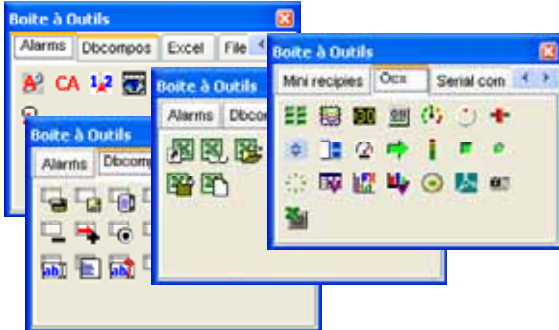
UN MOTEUR TEMPS REEL

Le traitement des Alarmes, Historiques, Evènements et Communications se fait en tâche de fond prioritairement sur votre applicatif. Ainsi aucune donnée ne sera perdue. Bien sur vous pouvez aussi développer des programmes qui s'exécuteront dans ce moteur temps réel.

UTILISEZ LES COMPOSANTS METIER C'EST FACILE

Depuis toujours, les équipes de développement cherchent à réutiliser l'existant, pour ne pas "réinventer la roue" à chaque traitement à écrire. Visual I/O livre une batterie de composants avec leurs codes source donc transformables et adaptables. Un composant est simplement une partie de code avec ses propres variables et sa une boîte de propriétés.

L'approche métier est enfin facile.

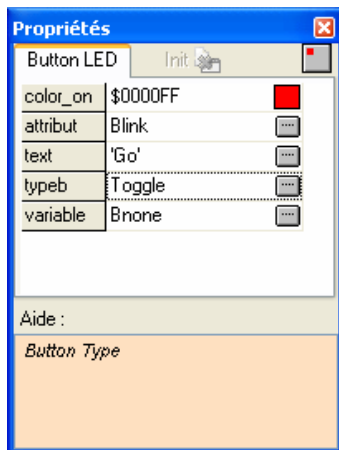


FIABILISEZ VOS DEVELOPPEMENTS

Un composant est une boîte noire créée par un développeur, qu'il va réutiliser et que d'autres développeurs vont utiliser. Le développeur utilisateur connaît seulement les points d'entrée et le type des informations retournées. Quand un composant a été testé, chaque programme qui l'utilise bénéficie de la fiabilité du composant. Sans aucune tâche supplémentaire la qualité de vos applications augmente automatiquement.

UN COMPOSANT : UN PROGRAMME REUTILISABLE

Un composant peut être simple ou très sophistiqué. Un composant peut utiliser des procédures et des fonctions de bibliothèques de Visual I/O appelées aussi VPU. Ce composant à pour plus de facilité une boîte de propriétés apparaissant au design de vos écrans. Un composant s'appuie sur les objets de base de Visual I/O.



Créer un composant c'est aussi lui donner un aspect graphique par le choix d'options et de lui affecter des variables de l'application.

CREEZ UN COMPOSANT, REUTILISEZ-LE A L'INFINI

Un composant peut être utilisé par plusieurs applications simultanément. Les composants que vous créez sont "sécurisés", c'est-à-dire que personne ne pourra étudier ou voir ou copier le code source, l'analyse

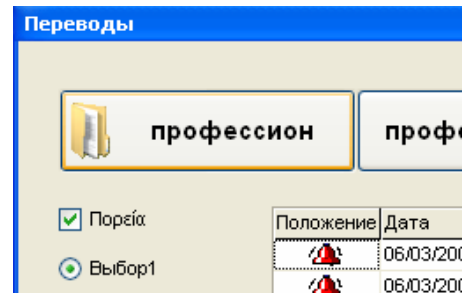
LIEN BUREAUTIQUE AUTOMATIQUE

Grâce aux composants Excel importer/exportez facilement vos données. Les alarmes, historiques et événements sont eux déjà compatibles directement avec Excel.



APPLICATIONS MULTILINGUES

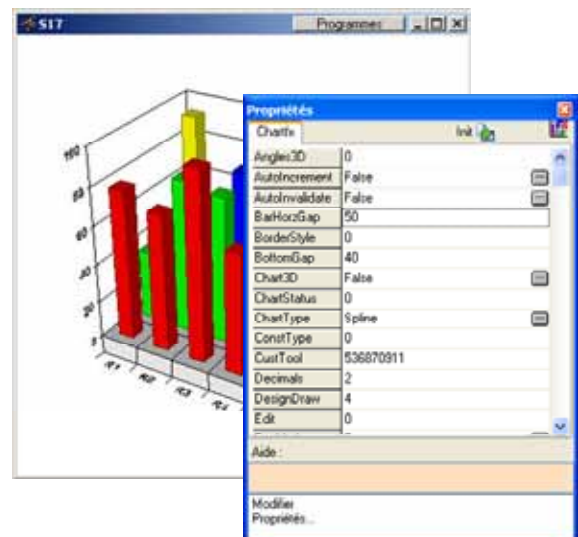
Passez d'une langue à l'autre sans arrêt de votre application. Affichage de caractères cyrilliques arabes chinois etc..



UTILISEZ LES COMPOSANTS DISPONIBLES SUR LE MARCHÉ - LES ACTIVEX

"Active X arme redoutable pour tout développeur qui se respecte" !

En Visual I/O, vous pouvez poser tout contrôle ActiveX sur votre synoptique. Vous changez ses propriétés via la boîte de propriétés et vous codez facilement grâce aux procédures et méthodes extraites de celui-ci.



Derrière cet ActiveX dans la rubrique programme vous allez pouvoir utiliser les procédures et les méthodes qui lui sont propres. La bibliothèque VPU attachée à chaque ActiveX permet de le contrôler en totalité. Grâce au compilateur de Visual I/O vous traiterez tous les types de données des plus simples booléens, entiers jusqu'aux structures et variants. Utilisez les Activex pour présenter vos données sous formes de graphes, imprimer des codes à barres, intégrez un tableur dans vos applications..

NE REINVENTEZ PAS LA ROUE

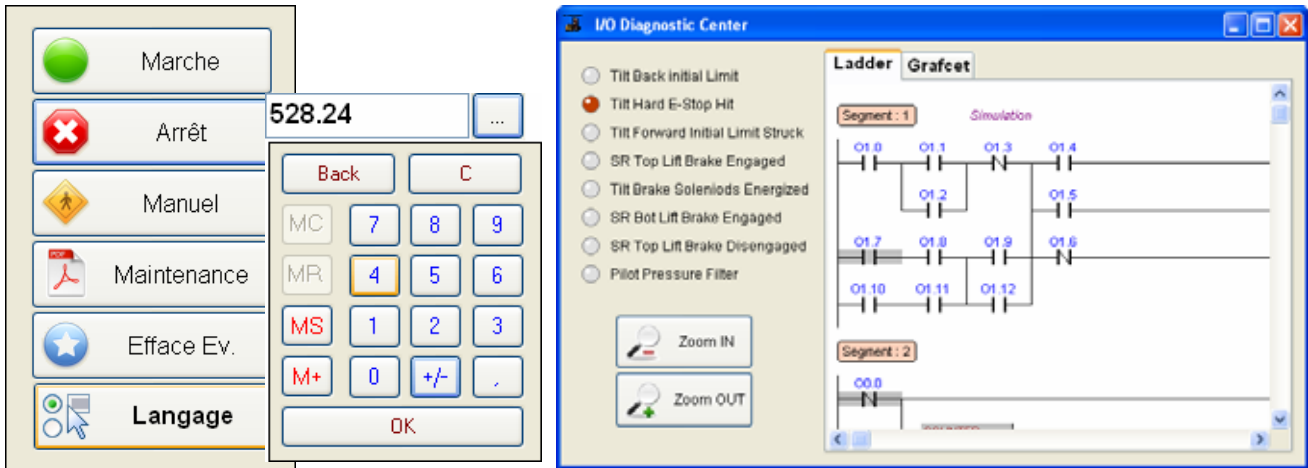
LE "LOOK" UN AVANTAGE POUR VOS APPLIS

LES MODELES D'ECRANS

Visual I/O permet d'englober un écran complet avec son code dans un modèle réutilisable sous d'autres applications.
Créez alors des tableaux de bords standard et réutilisables dans toutes vos applications.

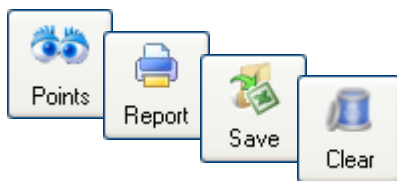
CAPITALISEZ !

CREEZ DES INTERFACES AU LOOK ACTUEL

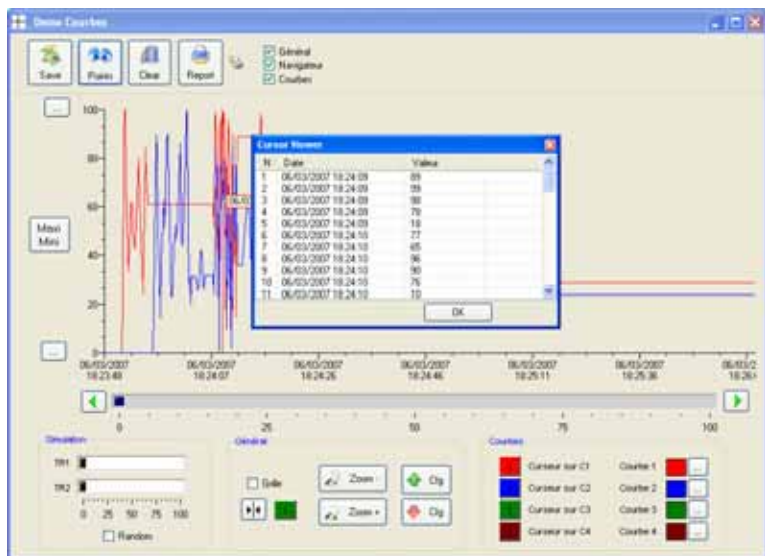
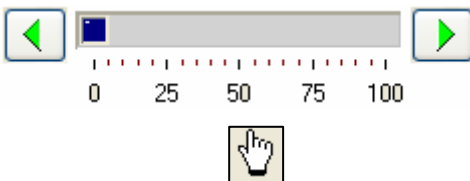


Visualisez en temps réel vos graficets et ladders

PERSONNALISEZ VOS TRACEURS DE COURBES

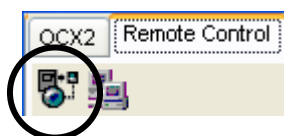


Une batterie de composants permet de traiter vos courbes et vos historiques.

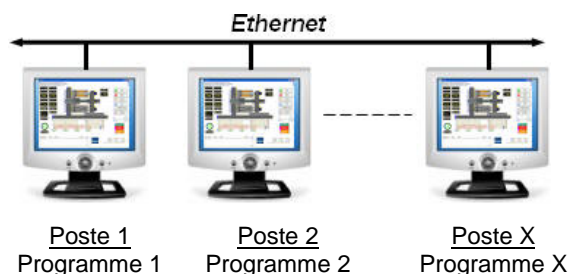


FAITE COMMUNIQUER EN TEMPS RÉEL VOS APPLICATIONS

Grâce à la librairie RemoteControl livrée avec ses sources, vos applications sont rendues communicantes sous TCP/IP. Aucune configuration laborieuse n'est à paramétrer, l'échange se faisant en temps réel entre les variables Globales. Si une application modifie une de ses variables globales les autres applications connectées sur le réseau en sont immédiatement averties. Les variables de vos applications sont alors rendues PUBLIC.



Seulement 1 seul composant est nécessaire pour le partage de vos variables en réseau.

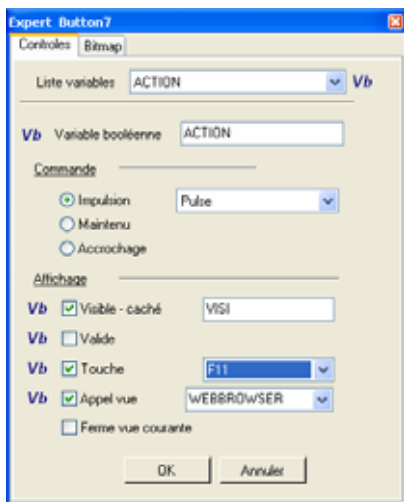


UN LANGAGE FACILE, PUISSANT ET INTUITIF

Visual I/O contrairement aux autres outils de développement est un langage procédural. C'est-à-dire que pour développer votre application, vous utiliserez des procédures et des fonctions écrites en langage Pascal. Par exemple pour colorier l'intérieur d'un cercle, vous utiliserez la procédure SetFillColor en lui passant sa nouvelle couleur. Pour connaître la couleur courante vous utiliserez la fonction GetFillColor. Visual I/O a standardisé l'interface pour ses objets graphiques. Ainsi la procédure SetFillColor fonctionne aussi bien sur un cercle, une Listbox ou une grille de données.

LES EXPERTS

Chaque objet graphique de base de Visual I/O, appelle un expert. L'utilisation de l'expert de chaque Objet graphique de Visual I/O est facultatif mais extrêmement pratique pour le design rapide des écrans. Il permet d'associer des variables et des fonctionnalités de base à chaque objet.



Par exemple un bouton peut être simple ou à accrochage, associé à une touche de fonction appeler un autre synoptique etc..

Chaque objet ou composant peut avoir un code associé. Ce code ajoute des fonctionnalités supplémentaires dans le cas où l'expert ne les permet pas.

UN LANGAGE STANDARD

Vous programmez en langage Pascal un vrai langage et non pas un langage inventé. Vous trouverez une communauté de programmeurs ainsi que des sources sur internet.

LA SAISIE DU CODE.

Elle se fait en coloration syntaxique et achèvement du code en automatique.

ACCES AUX BASES DE DONNEES

Une librairie BDE permet l'accès aux bases de données de Borland et la librairie MYSQL permet l'accès à la base MySQL.

CALCULEZ JUSTE

Visual I/O permet d'utiliser les extended, les singles les doubles les integers, words et bytes comme variables numériques. L'extended allant de $1,9 \times 10^{-4951}$ à $1,1 \times 10^{4932}$

UNE OUVERTURE TOTALE

Visual I/O n'est pas basé sur une grosse DLL qui embarque toutes les procédures possibles, déployant ainsi un applicatif de plusieurs mégas. Visual I/O est un vrai compilateur qui crée son EXE final avec les fonctions uniquement nécessaires en moins de 1 méga (une disquette suffit pour le déploiement).

DES EVOLUTIONS POSSIBLES.

Visual I/O permet de s'interfacier aux DLLs et à l'API windows. Dans Visual I/O vous pouvez programmer en assembleur. Visual I/O gère plusieurs types de passage de paramètres.

UNE GESTION DES CHAINES DE CARACTERES SOPHISTIQUE

Une librairie de fonctions permet la manipulation simple et intuitive des chaînes de caractères.

MULTITHREAD

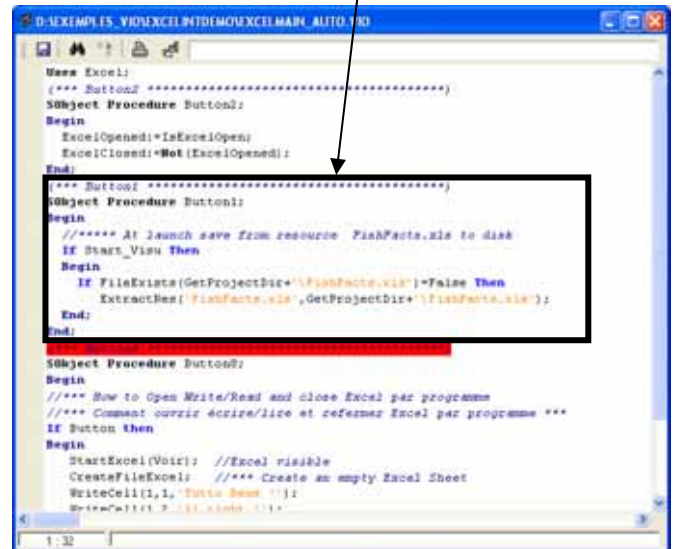
Visual I/O permet le multi-threading (plusieurs process simultanés). La librairie est fournie avec son code source.

LES SOCKETS

La librairie Winsock (livré avec source) permet la gestion des sockets TCP/IP.

UN EDITEUR DE CODE PRODUCTIF

Visual I/O n'adopte pas la programmation événementielle ou le code est disséminé partout et cela devient rapidement illisible. Pour chaque objet graphique le code est regroupé dans une zone programme qui lui est propre appelée SmallObject. Cet objet contient ses propres variables locales sauvegardées. Ici tout le code concernant le bouton "Button1" est regroupé au même endroit donc lisible



Exemple de programme derrière un synoptique. La directive Uses EXCEL sur la première ligne, permet d'utiliser toutes les procédures et les fonctions de la librairie Excel.PAS.

Livré avec des centaines de fonctions et de procédures des plus simples aux plus évoluées, Visual I/O vous livre toutes ses sources. Le langage de haut niveau vous permettra de manipuler toutes sortes de types : Booléen, Integer, Word, Byte, Réel, Double, Single, Strings, Variants, Tableau de type, Structures et Pointeurs.

VOTRE APPLI DANS UN SEUL FICHER L'INSTALLATION ET LA MISE A JOUR ULTRA SIMPLIFIEE.

LES REFERENCES CROISEES

L'outil références croisées est un moyen efficace pour tracer instantanément l'utilisation des variables dans toute l'application. Cet outil indique les variables utilisées ainsi que celles déclarées mais non utilisées. Permettant ainsi le nettoyage de l'application.

DEVELOPPEZ POUR L'INTERNATIONAL Le multilingue est automatique dans vos application.

Visual I/O détecte directement la langue utilisée dans Windows.

Saisie directe dans les langues

La facilité est de mise. La saisie est directe dans la colonne choisie. L'éditeur de Visual I/O ressort automatiquement les textes utilisés dans votre application. Vous n'avez plus qu'à les traduire.

L'ASSEMBLEUR INTEGRE

```
**** Retrieve double in Memory - Byte mapping ****  
Function GetDouble( Var BaseAddr; Index : Integer ) : Double;  
Begin  
  Asm  
    MOV EAX, [EAX]  
    MOV EAX, Index  
    MOV EDI, 08  
    MUL EDI  
    INH FPU FPU  
  End  
End
```

Afin de pouvoir s'adapter à toutes les situations.

Visual I/O permet la programmation en assembleur.

Le débogueur vous permettra de visualiser tous les registres du processeur et du co-processeur arithmétique.

UN DEBOGUEUR INTERACTIF

Le débogueur de Visual I/O utilise les méthodes de débogage par points d'arrêts d'avance du code en pas à pas et de la visualisation des variables par bulle de survol.

```
Begin  
  TB:=SocketOpenConnection('192.168.0.1',80,DSocket);  
  IB=True et SendBuf ( DSocket , Buf, sizeof(Buf));  
  I:=SocketReceiveLength ( DSocket);  
  SocketCloseConnection ( DSocket);  
End
```

CREEZ DES CD-ROM D'INSTALLATION



Grâce à install Builder livré en standard, vous allez créer des installations au look professionnel.

Un seul fichier d'installation **Setup.exe**. Multilingues, Installation des ActiveX, Panneau de Pub. Et bien plus encore..

PLC REMOTE CONTROL

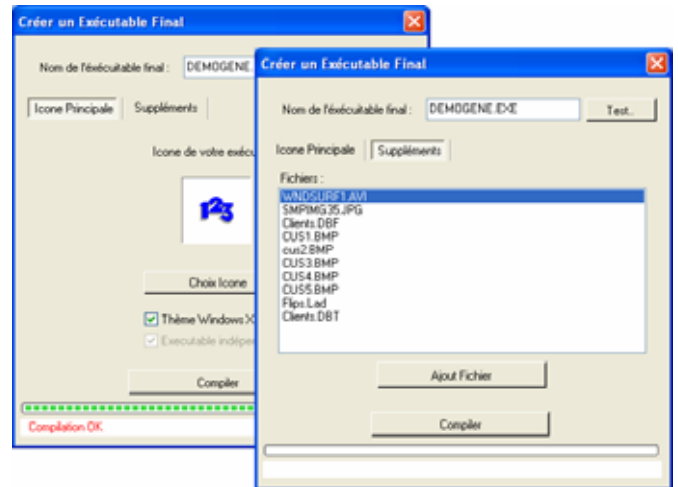
Permet d'accéder à tout PC distant (Com série, TCP/IP, Modem). Transfert de fichiers et contrôle de l'écran distant. Lancement de programmes.

Arrêt de programmes.

Reboot de la machine distante.

..

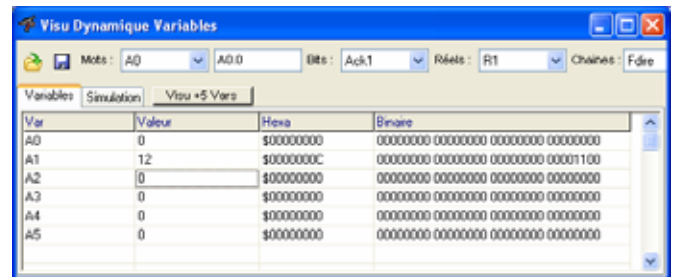
LA CREATION D'EXECUTABLES



Vous allez créer un fichier exécutable final contenant tous les programmes compilés, les images, synoptiques et menus. Grâce au deuxième onglet vous pourrez intégrer des fichiers ou images qui seront extraites lors du lancement de votre application sur le PC final.

Un seul Fichier < 1 Mbytes contient toute votre application.

VISUALISEZ TOUTES LES VARIABLES



Visualisez une liste de variables avec la possibilité de les forcer.

VOTRE APPLICATION FONCTIONNE EN RESEAU

Grâce à PLC REMOTE CONTROL, plusieurs postes partageront les mêmes variables globales. Vos applications pourront être lancées plusieurs fois sur des postes différents. Créez aussi des applications différentes travaillant sur le même contexte (variables, fichiers et communications.).



Avec Visual I/O Répondez aux nouveaux besoins de vos clients. Vos projets doivent aboutir !

BASE DE DONNES, GRATUITE, ILLIMITEE

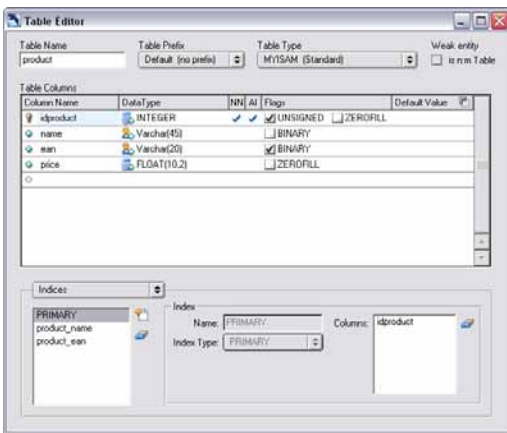
UTILISEZ UNE BASE DE DONNEE MONDIALEMENT CONNUE

Visual I/O utilise le moteur de base données MySQL aujourd'hui en 3ème position mondial et entièrement gratuit. Avec Visual I/O est livré une librairie d'interface pour MySQL avec ses sources.

LA PROGRAMMATION SIMPLE ET PUISSANTE

Librairie MYSQL.PAS permet d'ouvrir lire écrire enregistrement par enregistrement dans les tables MySQL. BDE.PAS permet une interface avec les mêmes fonctionnalités sur le moteur de base de données de Borland © BDE.

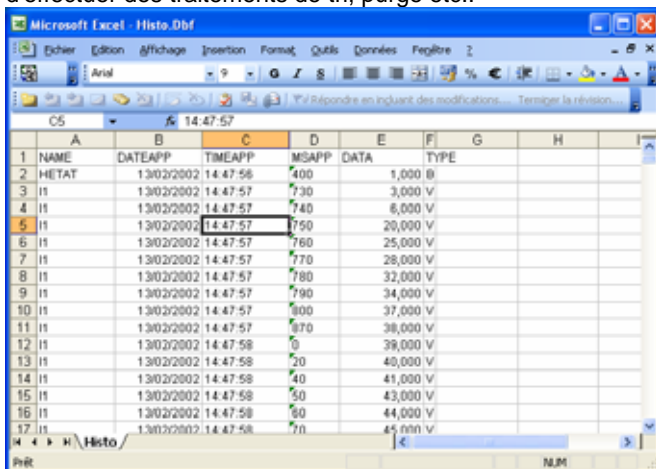
Ces 2 librairies vont vous permettre de vous interfacier directement aux tables de votre base de données.



Un éditeur de table permet de créer la structure de chaque table de votre base de données.

LES HISTORIQUES, ALARMES ET EVENEMENTS SONT AU FORMAT DBASE

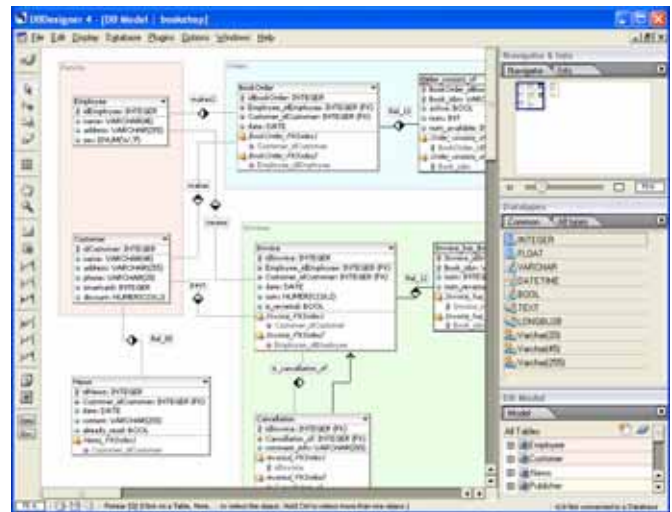
Toutes les données historisées dans Visual I/O sont stockées au format DBase, accessibles ainsi directement d'Excel. Le format DBase étant universel et vous permettra d'effectuer des traitements de tri, purge etc..



Ici le fichier des historiques est directement ouvert sous Excel sans aucune manipulation ni ligne de programme supplémentaire.

Concernant le fichier des alarmes et celui des évènements, la possibilité est la même.

CREER DES ASSOCIATIONS ENTRE LES TABLES

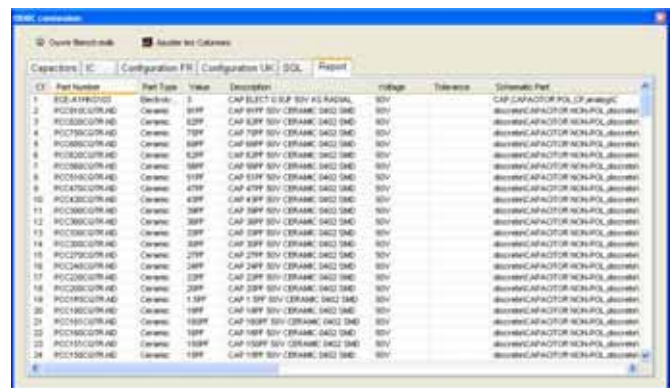


Réalisez les liens graphiquement entre vos tables



ODBC - CONNECTEZ VOUS A TOUTES LES BASES DE DONNEES

Grâce à ODBC qui est géré totalement dans Visual I/O vous vous connecterez à toutes les bases de données du marché. ODBC signifie *Open DataBase Connectivity*. Il s'agit d'un format défini par Microsoft permettant la communication entre des clients bases de données fonctionnant sous Windows et les SGBD du marché. La technologie ODBC permet d'interfacier de façon standard une application à n'importe quel serveur de bases de données, pour peu que celui-ci possède un driver ODBC (la quasi-totalité des SGBD possèdent un tel pilote, dont tous les principaux SGBD du marché). Grâce aux requêtes SQL vous manipulerez aussi vos données.



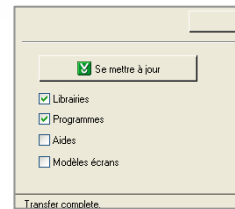
Un exemple est fourni permettant la lecture de 2 tables Microsoft ACCESS puis l'exécution d'une requête SQL sur ces mêmes tables. Le principe reste le même sur d'autres types de tables.

L'IMPORT / EXPORT DE DONNEES FACILE

VISUAL I/O A VOTRE SERVICE

COMMENT SE FORMER RAPIDEMENT A VISUAL I/O

Le Manuel du programmeur est livré en standard comprenant 250 pages en couleurs et permettant une prise en main du départ incluant des illustrations graphiques, des copies d'écran et de nombreux exemples.



MISE A JOUR GRATUITE

Grâce à la connexion WEB depuis l'éditeur de Visual I/O, Vous téléchargerez immédiatement les dernières librairies et utilitaires disponibles sur le serveur web d'ARSOFT.

HOT LINE GRATUITE

Les outils de développement, plus que tous les autres type de logiciels, nécessitent la disponibilité d'un support technique (hot line) qualifié. Un simple mail ou un appel téléphonique peuvent faire économiser des heures ou des jours entiers ! Visual I/O est tellement performant et accessible que le support technique est GRATUIT.

Le support GRATUIT est accessible par internet, téléphone ou Fax.

Notez que la plupart des hot lines de nos concurrents coûtent plus cher que le simple prix d'achat de Visual I/O.

POUR VOS APPLICATIONS STRATEGIQUES : L'ASSISTANCE DIRECTE

Si vous développez des applications stratégiques nécessitant un niveau de support avancé, ARSoft propose un service d'assistance spécifique, appelé "assistance Directe".

Ce service privilégié permet de disposer d'un interlocuteur unique, sur un standard téléphonique différent de la hot line.

L'ASSISTANCE

Cette formule consiste à mettre à votre disposition (dans vos locaux en général) un ingénieur expérimenté possédant les compétences de votre domaine pour une durée de 1 à 5 jours. Cet ingénieur travaillera avec vous sur votre projet.

VISUAL I/O L'EVIDENCE

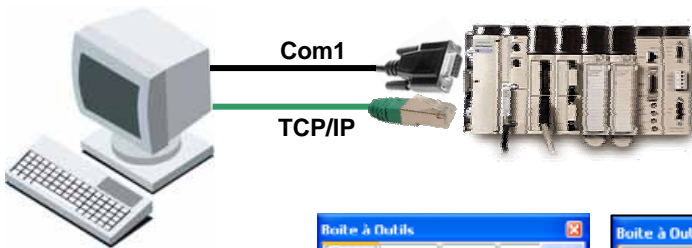
1	Vos clients sont pressés : Ils demandent des projets courts	Développez plus vite avec Visual I/O. Vous respecterez les délais.
2	Vous n'êtes pas un laboratoire de recherche : vos projets doivent aboutir	Utilisez le RAD (<i>Rapid Application Development</i>) les composants, les modèles d'écrans ..
3	La puissance passe par la simplicité	Visual I/O est facile. Vos équipes réussiront avec Visual I/O
4	Le développeur doit se concentrer sur le besoin métier, pas sur l'outil.	L'époque des hyper techniciens qui produisent uniquement des kilomètres de code est terminée. Répondre aux besoins des utilisateurs.
5	Il faut pouvoir installer et maintenir sans contraintes I	Déployer librement et facilement car la taille des applications générées est réduite à une simple disquette.
6	En français les équipes sont plus performantes	L'anglais est un frein important à la compréhension des logiciels, et une source de bogue, de lenteur et d'échec.
7	Il faut pouvoir évoluer et trouver l'information sur les dernières techniques.	Visual I/O en langage pascal permet l'accès à une communauté mondiale de développeurs. Trouvez les articles ou les sources sur internet.

VISUAL I/O OFFRE UNE RICHESSE FONCTIONNELLE ADAPTEE AUX PROJETS COMPLEXES.

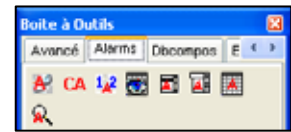
Quelques exemples d'applications possibles

■ INTERFACE AVEC AUTOMATES SCHNEIDER SUR LIAISON SERIE & TCP/IP

Cette interface est entièrement gratuite utilisant une liaison série ou la connexion Ethernet de votre ordinateur.
Gestion des défauts, Courbes et historiques, Envois de consignes à l'automate et commandes manuelles.

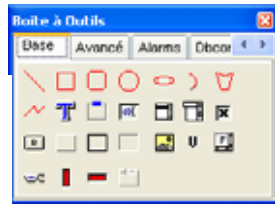


- Gestion des Défauts
- Gestion des historiques
- Envois de Consignes
- Commandes Manuelles



Alarmes

Aucune ligne de code, utilisez simplement les composants spécialisés de Visual I/O.



Boutons EditBox etc..



Consignes

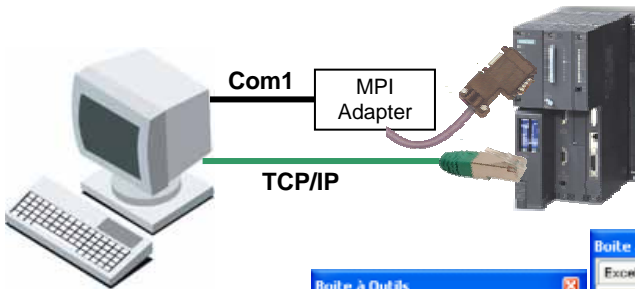


Historiques

■ INTERFACE AVEC LES AUTOMATES SIEMENS SUR LIAISON SERIE & TCP/IP

Cette interface est entièrement gratuite utilisant une liaison série et votre adaptateur Série/MPI ou la connexion Ethernet de votre ordinateur directement reliée à la CPU.

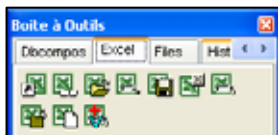
Gestion des défauts, Historiques et courbes de tendances, Envois de consignes à l'automate et commandes manuelles.



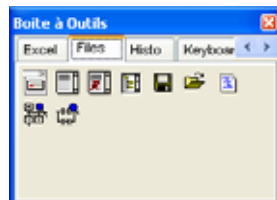
- Démarrage cycle d'essai.
- Acquisition des Valeurs.
- Tracé de Courbes X/Y.
- Sauvegarde de l'essai.
- Création Fiche Excel.



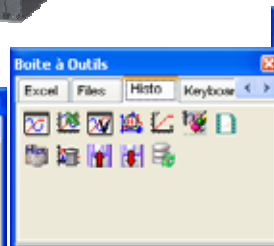
Boutons, Gauges



Interfaces EXCEL



Gestion de Fichiers



Tracés en X/Y



Grilles de données

Quelques Produits D'ARSOFT



Visual PLC



Librairies Modbus



PC industriel



Moniteurs



Cartes Profibus



E/S Déportées



E/S RS485



ARSOFT International

1 Impasse René Lebrun Z.A de Monthéard 72000 LE MANS

Tél : +33 (0)2 43 72 45 45 Fax : +33 (0)2 43 72 73 40

www.arsoft-int.com

E-mail : Sales@arsoft-int.com