



# Real Time Automation

Réf : MicroShoebox Profibus



## Matériel

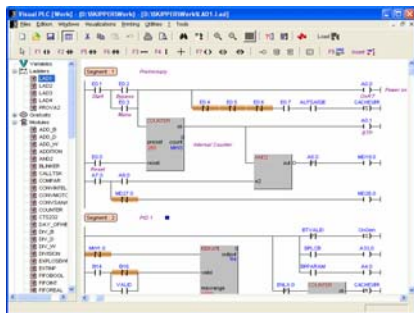
- Alimentation 24V DC-2A
- VIA 667 MHZ fanless
- 128 MBytes RAM (extensible)
- Souris, Clavier, Ecran (1920 x 1440 maxi)
- 1 x Slot Compact Flash.
- Windows XP et Disque Dur **extractible** 40 Go.
- Ventilateur (70000 heures) supplémentaire pour Disque dur.
- 2 x Coms, (RS232 / RS485 / RS422).
- 2 x USB
- 2 x Ethernet (100Base-Tx Fast Ethernet compatible)
- 1 x **Profibus DP** Maître.
- Chien de garde Timer (2-255 secondes).
- Poids : 1,2 Kg
- Dimensions : 175 x 115 x 65 mm
- Température de fonctionnement : 0~60° C (32~140° F)



## Logiciels inclus

### Visual PLC

**Automatisme en temps réel à la ms.**



Visual PLC permet l'utilisation de nombreux langages de programmation IEC1131: Ladder, Grafset, Littéral et Langage évolué... La mise en cascade des modules fonctionnels offre d'énormes possibilités de traitement. Modifications en ligne.

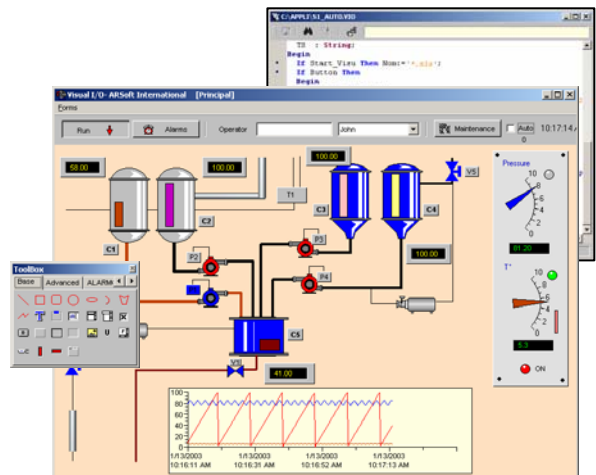
**Sans limite de variables.**

Variables partagées et communes entre Visual PLC et Visual I/O

### Visual I/O

**Interface Homme/Machine et Supervision**

Visual I/O intègre sans limite l'ensemble des composants simples et nécessaires à la gestion des courbes, alarmes, recettes, historiques, base de données etc... Il met à votre disposition une boîte à outils évolutive et complète pour la réalisation de vos écrans.



### PLC Remote Control

**Prise de main à distance**



- Visualisation dynamique et modification des programmes "On line"
- Visualisation de l'écran distant.
- Action par Souris et Clavier sur le PC distant.
- Navigateurs : local et distant.
- Transfert de fichiers par Glisser/Déplacer.
- Lancement de programmes.
- Arrêt de programmes.
- Reboot de la machine distante
- Programmation en Visual PLC sur poste distant.
- Accès par modem, liaison série et TCP/IP