



## Communication MPI - ETHERNET

- TCP/IP MPI adaptateur – Netlink Hilscher

### Spécifications :

- Installation *Plug and play*.
- Débranchable sous tension.
- Connectable sans ouvrir le châssis, ni couper l'alimentation ou reconfigurer le système.
- Utilise : Le port Ethernet de votre PC.
- Windows 2000, XP, XPE.

### Inclus

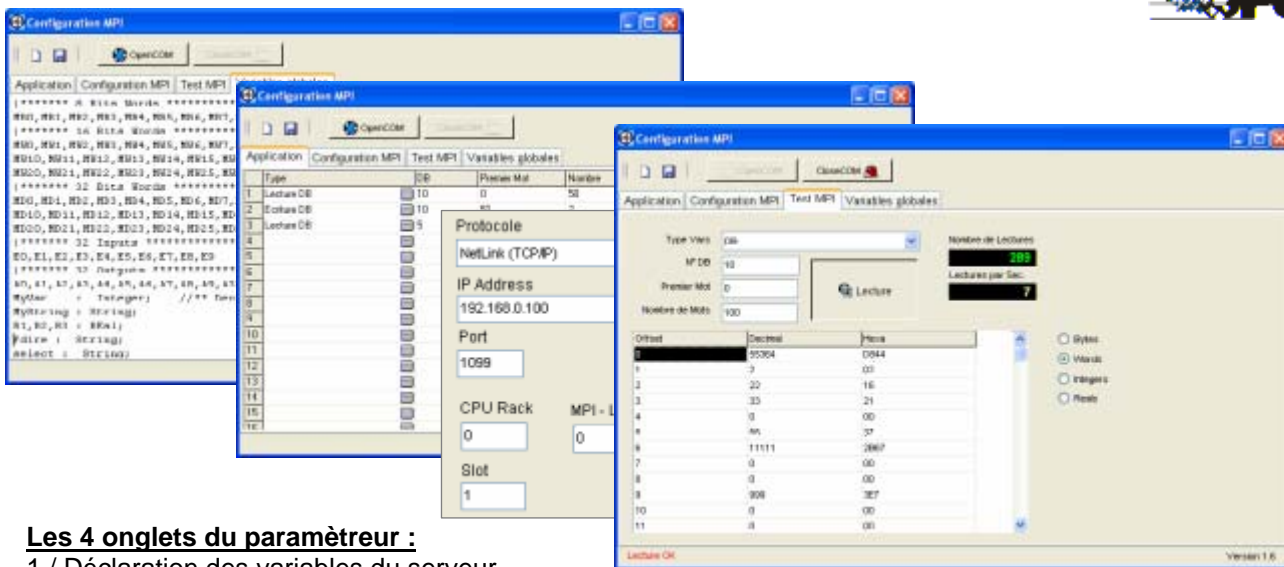
- Configurateur MPI pour l'adaptateur Netlink.
- **Serveur OPC pour interface avec les superviseurs.**
- **Serveur DDE pour interface avec EXCEL.**
- Utilitaires de débogage.
- Exemples en Visual Basic, Visual C++ et Delphi et Superviseurs.
- DLLs, ObjectCOM, DCU pour Delphi.

### Hardware

- MPI Adaptateur TCP/IP MPI.
- Connexion Directe sur les CPUs Automates Siemens © et compatibles.

### Software

- Communication avec S7-200, S7-300, S7-400.
- Lecture et Ecriture de DB, DI, Compteur, Tempo.
- 100 % Compatible avec Visual IO.



### Les 4 onglets du paramètreur :

- 1 / Déclaration des variables du serveur.
- 2 / Paramétrages de lectures et d'écritures.
- 3 / Paramétrage adresse IP.
- 4/ Test immédiat de communication.

En final, le serveur MPI se place en barre de taches de Windows.



**ARSoft International**  
 1 Impasse René Lebrun – ZA de Monthéard 72000 LE MANS  
 Tel : 0033 (0)2 43 72 45 45 Fax : 0033 (0)2 43 72 73 40  
 Web : <http://www.arsoft-int.com>  
 Sales@arsoft-int.com