



## Communication MPI - Siemens S7

- MPI Série.
- MPI TCP/IP.
- MPI USB.

### Spécifications :

- Installation *Plug and play*.
- Débranchable sous tension.
- Connectable sans ouvrir le châssis, ni couper l'alimentation ou reconfigurer le système.
- Utilise : Un port USB ou Série ou Ethernet de votre PC.
- Pas d'alimentation externe (USB Powered).
- Jusqu'à 200 mots tous les 40 ms.
- Windows 2000, XP, XPE.
- Modules isolés.



### Inclus

- Configurateur MPI pour tous les types d'adaptateurs.
- **Serveur OPC pour interface avec les superviseurs.**
- **Serveur DDE pour interface avec EXCEL.**
- Utilitaires de débogage.
- Exemples en Visual Basic, Visual C++ et Delphi et Superviseurs.
- DLLs, ObjectCOM, DCU pour Delphi.



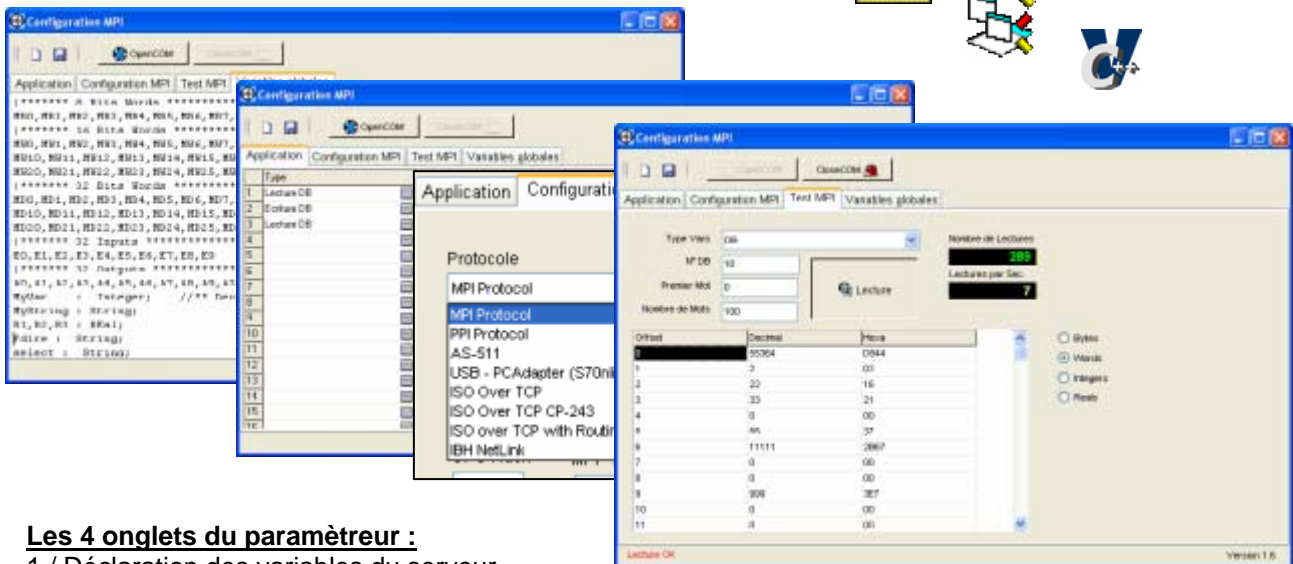
### Hardware

- MPI Adaptateur USB vers MPI.
- MPI Adaptateur Série vers MPI.
- MPI Adaptateur TCP/IP MPI.
- Connexion Directe sur les CPUs Automates Siemens © et compatibles.



### Software

- Communication avec S7-200, S7-300, S7-400.
- Lecture et Ecriture de DB, DI, Compteur, Tempo.



#### Les 4 onglets du paramètreur :

- 1 / Déclaration des variables du serveur.
- 2 / Paramétrages de lectures et d'écritures.
- 3 / Choix de l'adaptateur MPI.
- 4/ Test immédiat de communication.

En final, le serveur MPI se place en barre de taches de Windows.



ARSoft International

1 Impasse René Lebrun – ZA de Monthéard 72000 LE MANS

Tel : 0033 (0)2 43 72 45 45 Fax : 0033 (0)2 43 72 73 40

Web : <http://www.arsoft-int.com>

Sales@arsoft-int.com